

Protokol z místního šetření o zjištění rozsahu povodňových škod způsobených povodní ze dne 15. září 2024

Číslo protokolu:

1-02-...140

Správce vodního toku: POVOĐÍ LABE, státní podnik

Lokalita (k.ú., obec): VODHLABŮ, k.ú. VODHLABŮ

Vyhlášení/2. nebo 3. SPA (nehodící se škrtněte) dne: 3. JIK, 15.9.2024

Vodní tok: LABE

Název: VODHLABŮ, u k.ú. JMEVNICE

Podmínky při prohlídce (vodní stav, průtok, počasí apod.): BEŽÍ, NEHÁZKY

ř. km od ..... 1071,500 ..... do ..... 1071,600 .....  
v ř. km

oprava / rekonstrukce / obnova

A. Druh a rozsah závažného stavu - poruchy							B. * Druh a rozsah nápravného opatření	C. ** Naléhavost nápravného opatření
kód číselníku	poř. č.	popis	měrná jednotka	množství	odhad nákladů tis. Kč			
1	A1	nánosy, sedimenty v korytě, zdrži, nádrži, .....	m <sup>3</sup>					
2	A2	břehová nátrž přirozeného koryta	m <sup>3</sup>					
2	A3	výmol za opevněním břehu, dna, .....	m <sup>3</sup>					
3	A4	břehové opevnění, včetně patky	m <sup>2</sup>					
3	A5	břehové zdi	m <sup>2</sup>	100	2480	BS		02
3	A6	opevnění dna	m <sup>2</sup>					
4	A7	ochranná hráz břehová, inundační, .....	m <sup>3</sup>					
5	A8	stavební částí jezu, přehrady, .....	m <sup>3</sup>					
6	A9	propust šterková, rybi	ks					
6	A10	manipulační uzávěr	ks					
6	A11	technologická část jezu, přehrady	ks					
6	A12	technické zázemí jezu, přehrady	ks					
7	A13	výmoly u příčných a stabilizačních objektů v korytech vodních toků	m <sup>3</sup>					
8	A14	součást vodního díla: pilíř břehový, středový	m <sup>3</sup>					
8	A15	poškození tělesa stabilizační ho práhu, stupně	m <sup>3</sup>					
9	A16	dlažby do betonu na tělesech objektů	m <sup>2</sup>					
10	A17	ostatní						
10	A17	ostatní						
10	A17	ostatní						
10	A17	ostatní						
10	A17	ostatní						

Pod kód 10 Ostatní spadají údaje, které nelze zahrnout do předchozích 9 konkrétních ukazatelů. Jmenovitě specifikované práce vložte do samostatných vložených řádků pod 10.

- \* **Druh nápravného opatření:**  
B1. provizorní zabezpečení poruchy  
B2. dočasné zajištění funkce  
B3. definitivní odstranění poruchy  
B4. odstranění provizorního zabezpečení při povodni  
B5. posudek  
B6. ostatní

- \*\* **Naléhavost realizace nápravného opatření:**  
C1. v roce 2024 - neodkladná  
C2. v roce 2025  
C3. ostatní

**Příčiny, okolnosti vzniku závadného stavu (popis):** *povodeň*  
Ke vzniku povodňové škody došlo v důsledku působení průtoku, který dosáhl Q *20*

**Závažné důsledky trvání závadného stavu (popis):** *ohrožení stability břehového opěvnění a vlnění povrchu.*

Na základě místního šetření konaného dne *2. 10. 2024* v *Vrchlabí* komise konstatuje, že výše uvedená škoda je způsobená povodni z období 14. - 20. 9. 2024, a s navrženým druhem nápravného opatření v předpokládaném rozsahu souhlasí.

Povodňová škoda **BUDE** – **NEBUDE** odstraňována dle § 83 písm. m) vodního zákona.

**Účastníci:**

orgán ochrany přírody:

*LADA KOBELOVÁ*

Podpis:

správce toku:

*P. MILAN FUDRICH*

Podpis:

vodoprávní úřad:

*HAVLÍČKOVÁ ANNA*

Podpis:

**další přítomní**

Ing. Vladimír Vít

Podpis:

Ing. Jiří Janoš

Podpis:

Ing. Jiří Dostál

Podpis:

předseda komise

Ing. Eva Morkesová

Podpis:

<sup>\*)</sup> Nehodící se škrtněte

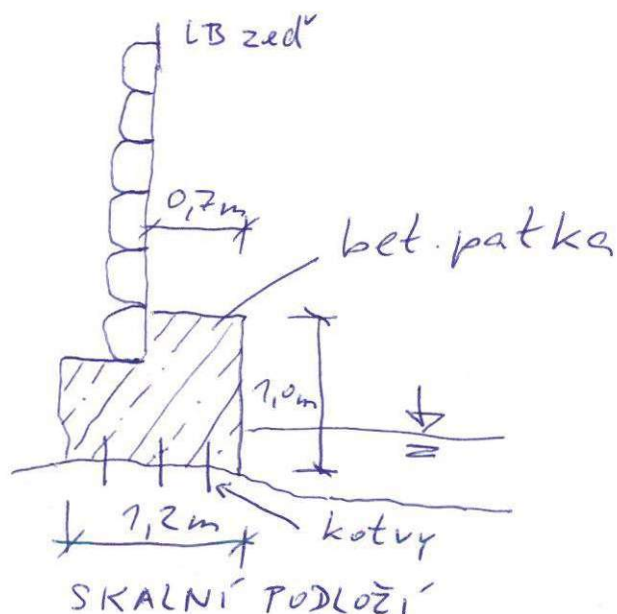
Přílohy dle příkazu:

- fotodokumentace  
náčrt, situace  
potvrzení o SPA \*  
potvrzení o nánosech \*  
další \*

Celkový odhad nákladů na realizaci opatření zaokrouhleno na celé tis. Kč

*2 480*

Vrchlabí, nad mostem ke střelnici  
- poškozené a podemleté zdi na LB



- bet. patka v dl. 40 m a 50 m, kotvená do skal.  
podloží ocel. kotvami  $\phi 32 \text{ mm}$ , dl. 1,0 m (100 ks + 80 ks)
- bednění  $42,0 \times 1,0 \text{ m}$  a  $52,0 \times 1,0 \text{ m}$
- jímky  $50,0 \times 1,0 \text{ m}$  a  $60,0 \times 1,0 \text{ m}$

+ vyspravení lokálních poruch vypadaného kam.  
~~obkladu~~ obkladu tl. 0,30 m  $\rightarrow$  celkem  $10 \text{ m}^2$   
(nový kámen) včetně betonu za obkladem v tl.  
0,30 m

$\rightarrow$  obtížný přístup  $\rightarrow$  snesení techniky z mostu  
jeřábem



# Povodí Labe, státní podnik - povodňové škody září 2024

Povodňové škody

- PŠ ze září 2024 s popisem stručným
- PŠ z června 2013
- PŠ ze srpna 2010

Jevy na toku

Jez

Objekt v korytě (stupně)

Most

Vodní elektrárna

Hráz

Hydrologická stanice

Ochranná hráz úseku toku

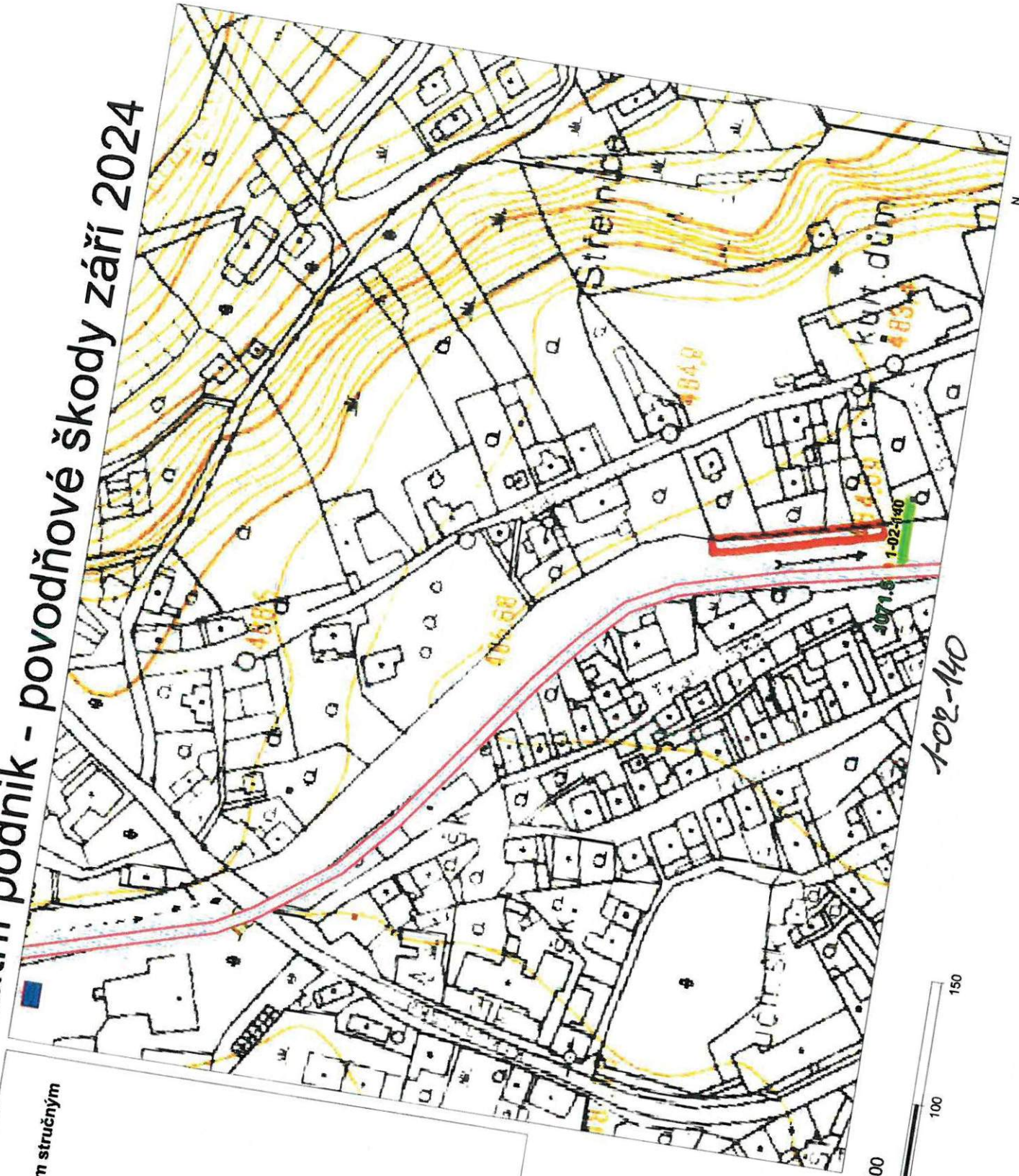
Úprava PT úseku toku

Vodní toky

Anotace - popisy

Rastrové podklady

Mapa 1:5 000



SCALE 1:2 000

0 50 100 150

METERS



## Číslo protokolu: 1-02-140

IDVT:10100002 - Labe řKM 1071,500 - 1071,600



*Dostál*

předseda komise: Ing. Jiří Dostál